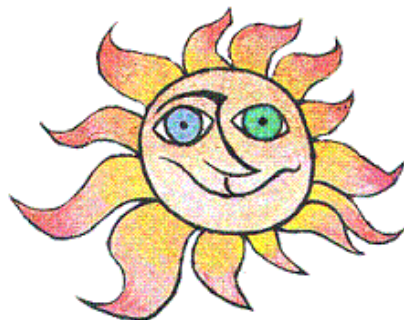


# BIOMA®

## Active Filter Glass



### Ficha Técnica

**Definición:** Vidrio técnico reciclado y procesado para filtración

<b>Composición genérica:</b>	SiO <sub>2</sub>	70 - 73%
	Na <sub>2</sub> O	13 - 15%
	CaO	8 - 13%

**Granulometría:** Calibrada a partir de 0,6 mm en ciertos calibres y concentraciones para conformar una curva granulométrica perfectamente estable. (Un sólo tipo de saco)

**Densidad media del producto:** 1.350 Kg/m<sup>3</sup>

**Presentación:**

Sacos de 20 kg. Palets de 1.080 kg.  
Saco en papel reciclado con capa de polietileno resistente UV e intemperie.  
Reciclable.

**Colores:**

Transparente, Azul, Verde y Ámbar.  
Combinaciones.

**Dosificación:**

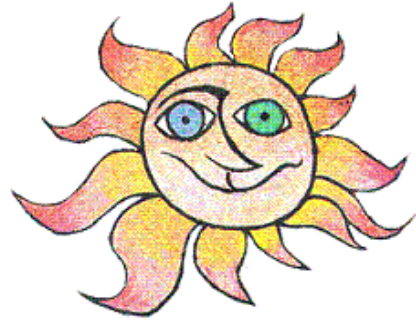
La densidad de BIOMA® es un 10% inferior a la de la arena de sílice, por tanto, obtenemos la misma altura de lecho con una cantidad un 10% menor. Se ha comprobado que en ocasiones se puede reducir la cantidad hasta un 20% sin que se aprecien diferencias en la calidad de la filtración.

**Triturados Barcelona, S.L.**

Pol. Ind. Cova Solera - C/. Roma - nave 9 - 08191 - Rubí - Barcelona  
Tel. 935 883 223 - Fax 935 883 200 - Email: tribar@tribar.es - www.tribar.es

# BIOMA®

## Active Filter Glass



**Utilización:** *BIOMA*® puede ser utilizado en los mismos supuestos en los que se utiliza la arena sílice o la zeolita. Se utiliza el mismo tipo de filtros. En breve estará disponible un *BIOMA*® Diatomea Retro Fit para ser utilizado en filtros de diatomeas. Existe un desarrollo industrial de *BIOMA*® diseñado a la medida de cada aplicación conocida e incluso se pueden desarrollar nuevos diseños a requerimiento de nuevas aplicaciones en programas de colaboración con las empresas interesadas, como por ejemplo, la eliminación de ciertos productos químicos de las aguas residuales industriales.

**Principales campos de aplicación:**

- Piscinas
- Tratamiento de agua potable
- Tratamiento de aguas residuales
- Desaladoras
- Acuarios
- Piscifactorías
- Lagos artificiales

La incorporación de *BIOMA*® al sistema de filtración supone una mejora inmediata en todos los aspectos que se amortiza rápidamente a través de ahorro en producto químico, agua y energía. Este ahorro seguirá produciéndose de por vida ya que *BIOMA*® dura para siempre.

Continuamente van apareciendo nuevas aplicaciones donde la posibilidad de desarrollar un medio filtrante en función de los requerimientos técnicos es muy útil ya que, hasta ahora, había que ajustar la aplicación a las posibilidades de los medios filtrantes.

Jose Rial  
Dir. Comercial

**Triturados Barcelona, S.L.**

Pol. Ind. Cova Solera - C/. Roma - nave 9 - 08191 - Rubí - Barcelona  
Tel. 935 883 223 - Fax 935 883 200 - Email: [tribar@tribar.es](mailto:tribar@tribar.es) - [www.tribar.es](http://www.tribar.es)